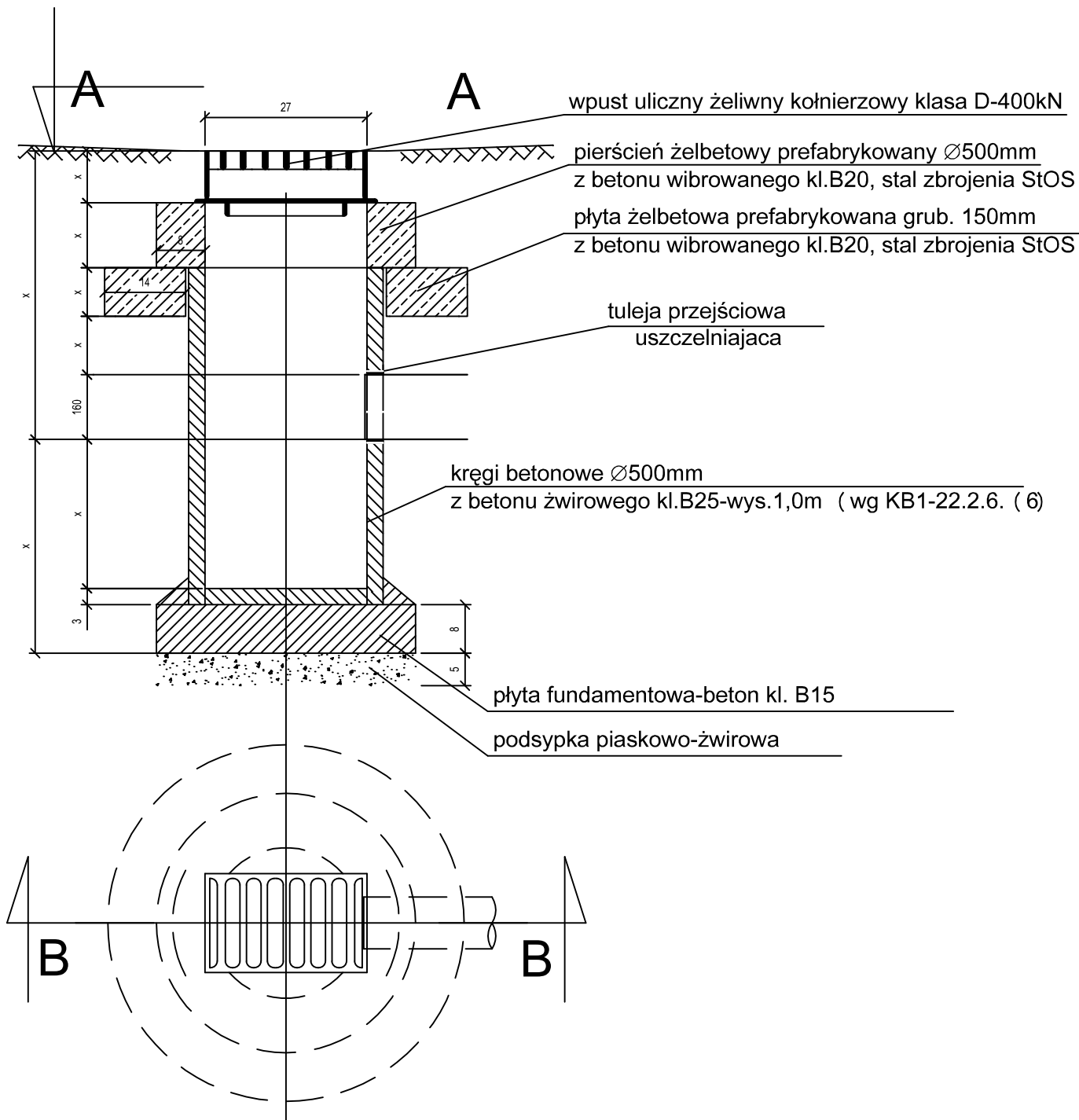



Schemat wpustu deszczowego DN500



		F.T.B. AREX PAWEŁ JAŻDŻYK ul. Czerwona 9 96-100 SKERWIEŃ tel. 807-096-085 E-mail: firmoarex@interia.pl		SKALA:	FORMAT:	DATA: listopad 2024
Imię i Nazwisko		Podpis		INWESTOR: Miasto Łowicz pl. Stary Rynek 1, 96-400 Łowicz		
Proj.	mgr inż. Sebastian Małek			OBIEKT: Przebudowa ul. Matejki w Łowiczu - sieć kanalizacji deszczowej		
Nr upr.	LOD/3767/PWBS/18			ADRES: ul. Matejki, ul. Armii Krajowej, Łowicz, powiat Łowicki		
Proj.	inż. Jolanta Małek			UWAGA: Kopowanie, rozpowszechnianie i udostępnianie niniejszego rysunku lub jego części bez zgody autorów są ZABRONIONE		
Nr upr.	LOD/0121/PWOS/04			ZAWARTOŚĆ:		
Proj.				FAZA		
Nr upr.				PT		
Proj.				NR RYS.		
Nr upr.				6		
Opr.				Schemat wpustu DN500		
Nr upr.						